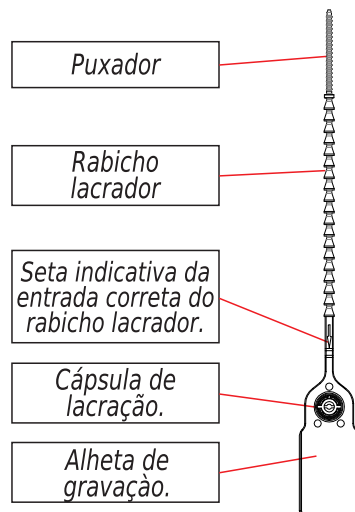


Características.



Descrição:

O TRANK 3 é um lacre moderno, desenvolvido para empresas que necessitam de rapidez e praticidade no lacramento diário, ideal para quem opera com grandes quantidades, e dispõe de pouco tempo ou pessoas no desempenho desta função.

Extremamente eficaz e ao mesmo tempo de confecção simples, sua cápsula de lacração é composta externamente por um bojo arredondado, que fica completamente isolado da parte interna, onde efetivamente se processa o travamento, o que torna qualquer tentativa de esmagamento ineficaz. O lacre possui também um sistema que só possibilita que o travamento seja iniciado do lado correto.

Materia Prima:

O material utilizado na confecção do TRANK 3 é um polipropileno copolímero heterofásico de baixa fluidez e excelente resistência ao impacto.

Principais usos:

Malotes - caminhões (baú, tanque, lonado e outros) - tambores - bombonas - balanças produtos químicos - almoxarifados - armários - computadores (CPU) - registros - válvulas contentores - recipientes - instrumentos - medidores, etc.

Gravação:

A gravação é feita pelo processo LASER YAG, é o que há de mais moderno na atualidade em termos de proteção. Não há tinta neste processo, o laser promove a carbonização controlada da superfície na alheta de gravação, sendo impossível a sua remoção com utilização de ataques químicos como solventes, álcool, acetonas, etc. É possível colocar logomarcas, sequenciais numéricos, códigos de barras... etc.

Apresentação / embalagem:

Os lacres são fornecidos em cartelas de 10 unidades, em sacos de 100 ou 500 unidades, acondicionados em caixas que podem variar de 2000 a 10.000 lacres, dependendo da necessidade de cada cliente.

Cores:

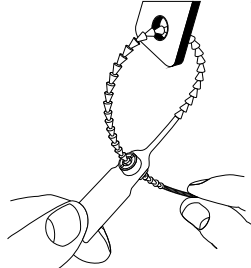


As cores padrão são branco, amarelo, laranja, vermelho, azul e verde, existindo a possibilidade de solicitar outras cores não padronizadas, sob consulta.

Fechamento

1 - Passe o rabicho lacrador pelo orifício do objeto a ser lacrado.

2 - Direcione a extremidade do rabicho lacrador para o orifício de entrada indicado pela seta direcionadora.



Lacração

1 - Complete o fechamento empurrando o rabicho lacrador através do orifício de entrada, puxando-o até o final para que esteja perfeitamente lacrado.

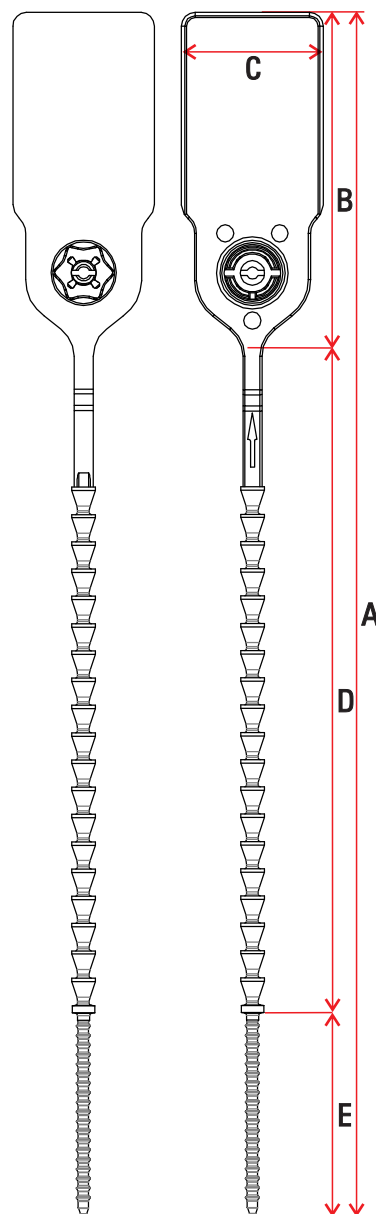
Obs.: O método de fechamento é o mesmo par o modelo sem puxador.

Descarte

1 - Ao receber o objeto lacrado, verifique se a numeração da alheta está correta e se não há danos na parte externa do selo.

2 - Não havendo sinais de tentativa de violação rompa o mesmo.

MODELO	DIMENSÕES (mm)				
	A	B	C	D	E
TRANK 3 - 17 cm com rompedor	172,0	52,0	20,0	90,0	30,0
TRANK 3 - 17 cm sem rompedor	172,0	47,0	20,0	95,0	30,0
TRANK 3 - 25 cm com rompedor	252,0	52,0	20,0	170,0	30,0
TRANK 3 - 25 cm sem rompedor	252,0	47,0	20,0	175,0	30,0
TRANK 3 - 30 cm sem rompedor	300,0	47,0	20,0	223,0	30,0



<http://www.smartseal.com.br>